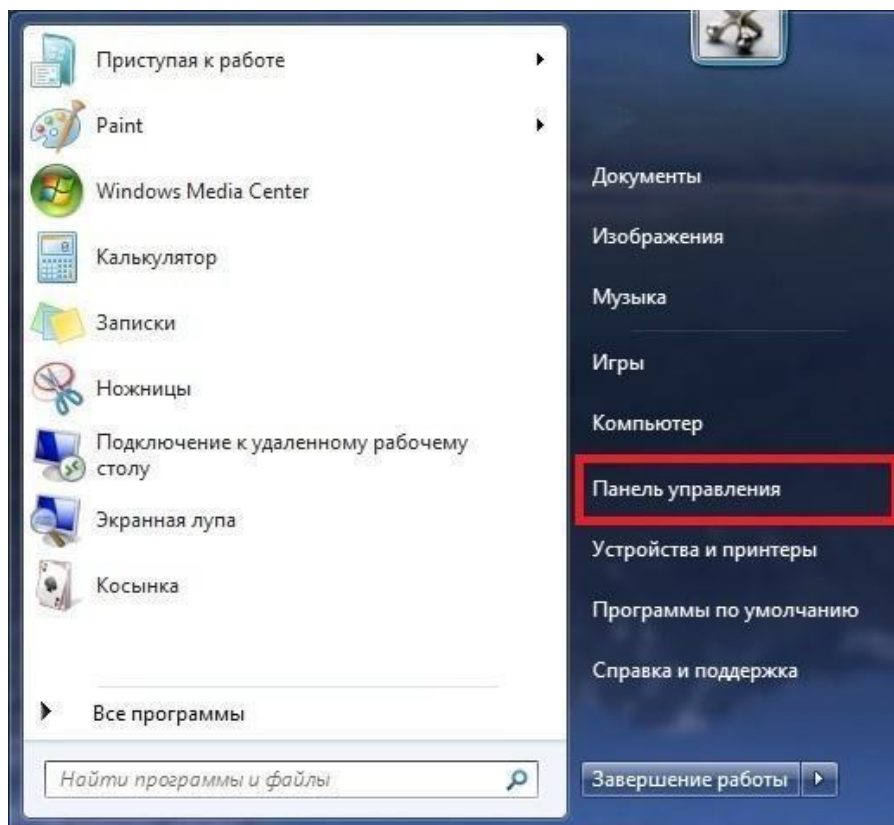
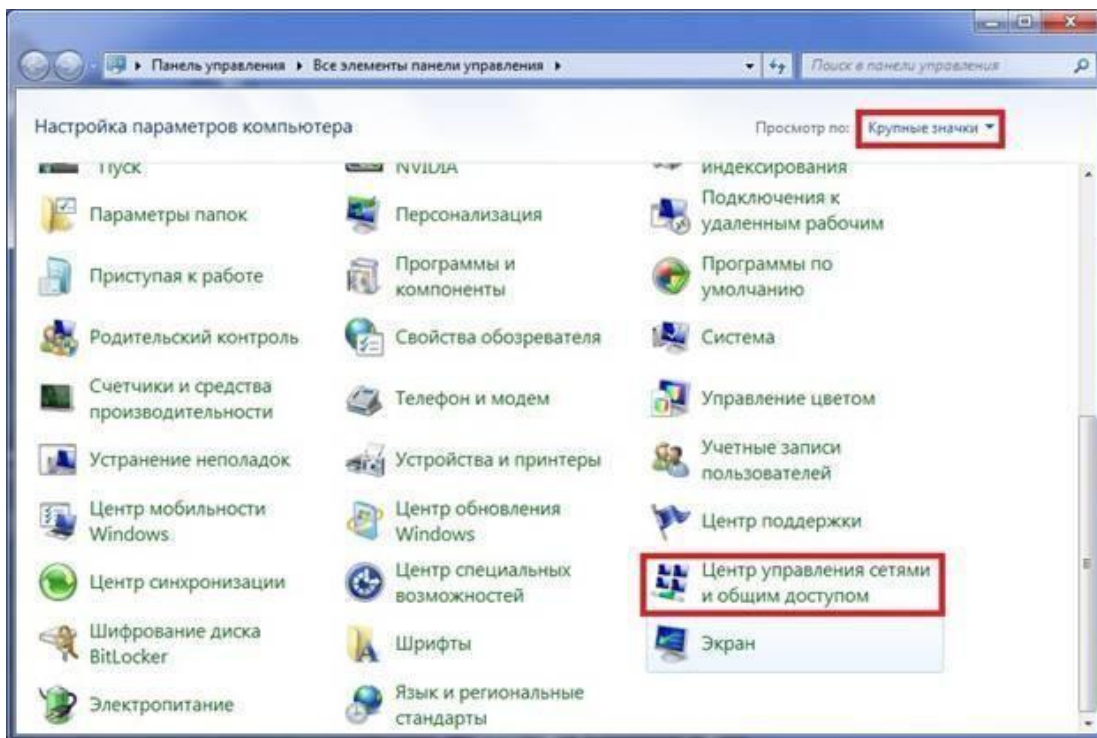


## Налаштування високошвидкісного підключення PPPoE на WINDOWS VISTA

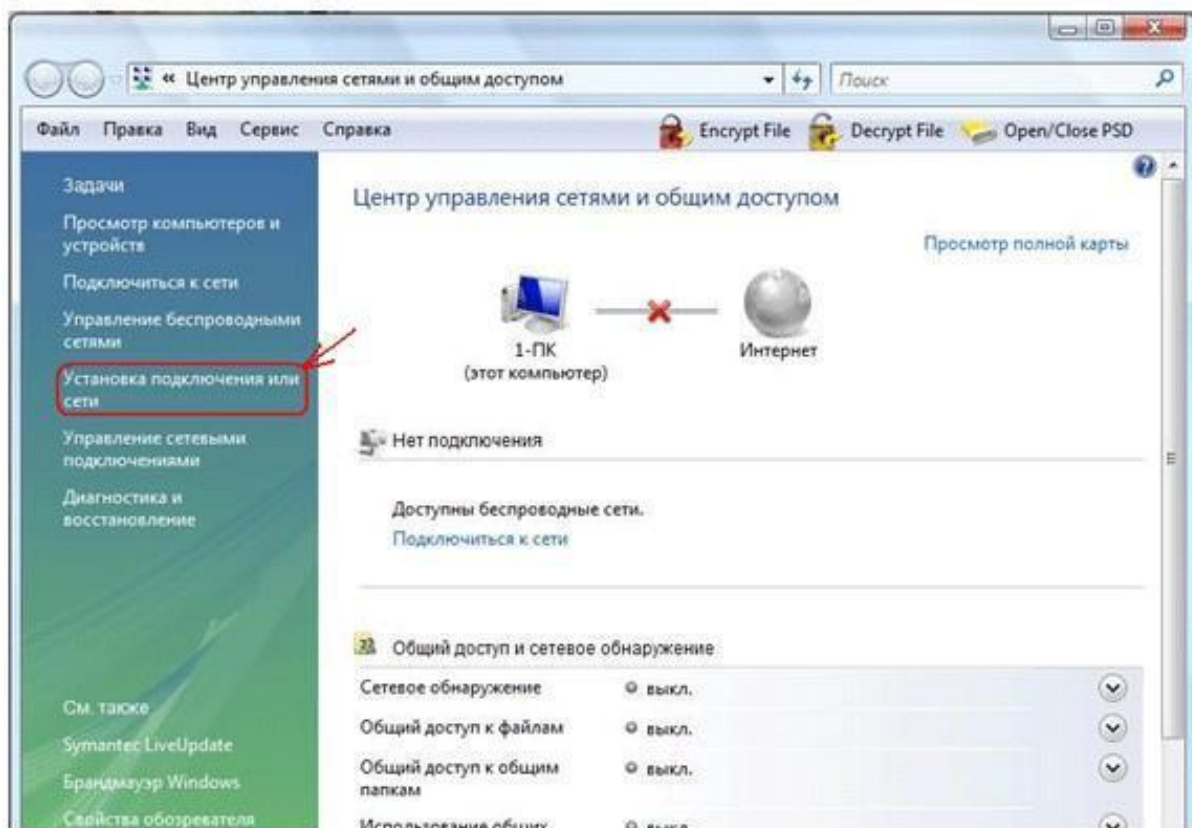
1. Натисніть кнопку «Пуск», після цього «Панель управління»:



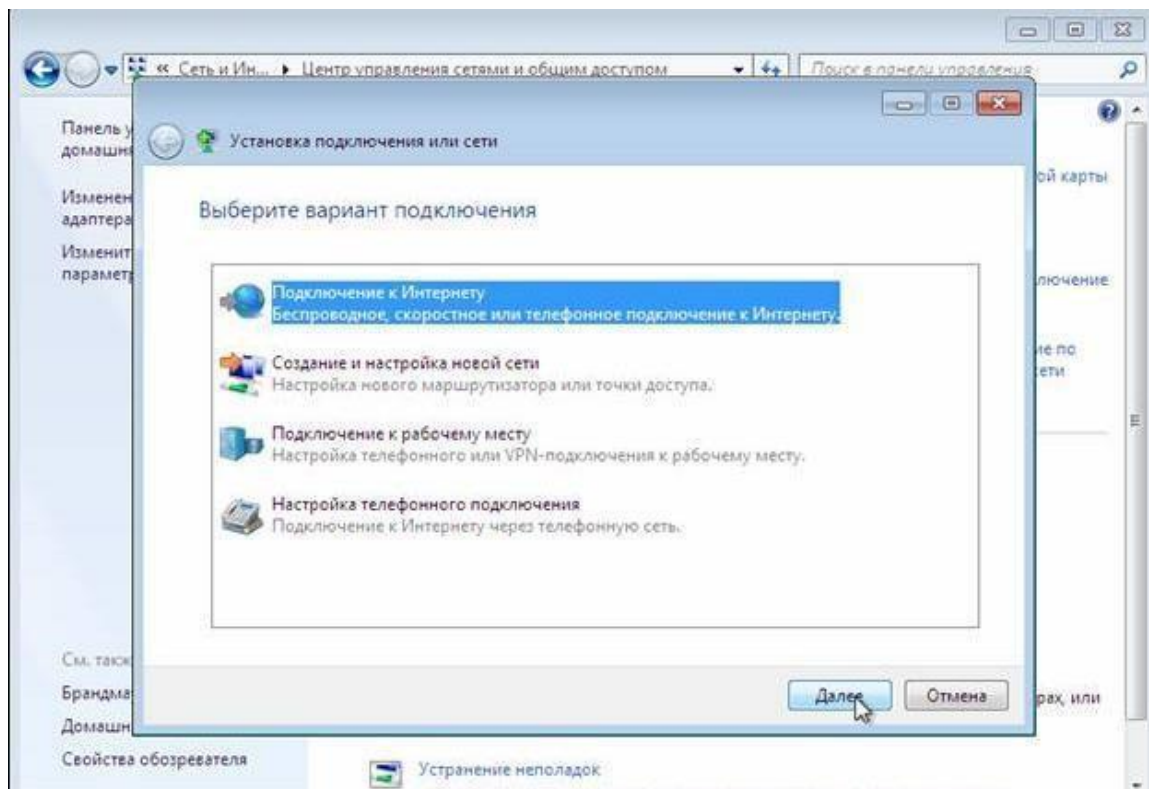
2. Виберіть «Центр управління сетями и общим доступом»:



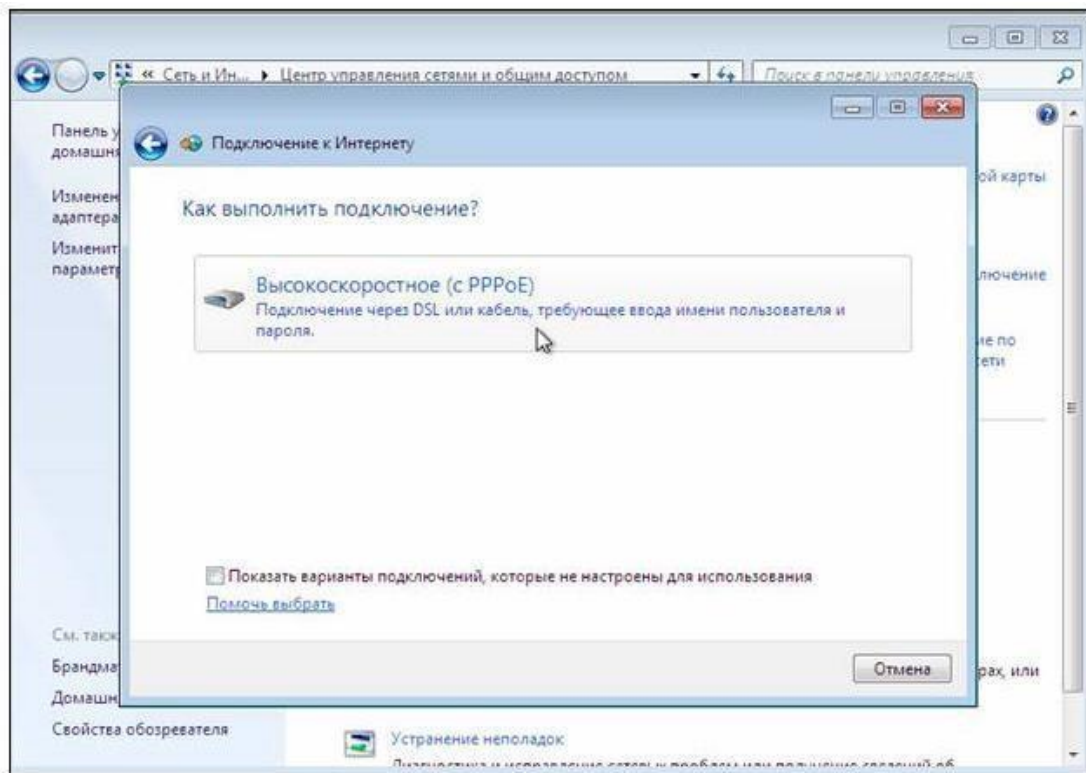
3. Для створення нового підключення оберіть пункт «Установка подключения или сети»:



4. Оберіть пункт «Подключение к Интернету»:



5. Покроково оберть «Подключение к Интернету» - Далі – «Все равно создать новое подключение»- «Высокоскоростное (С PPPoE)»:



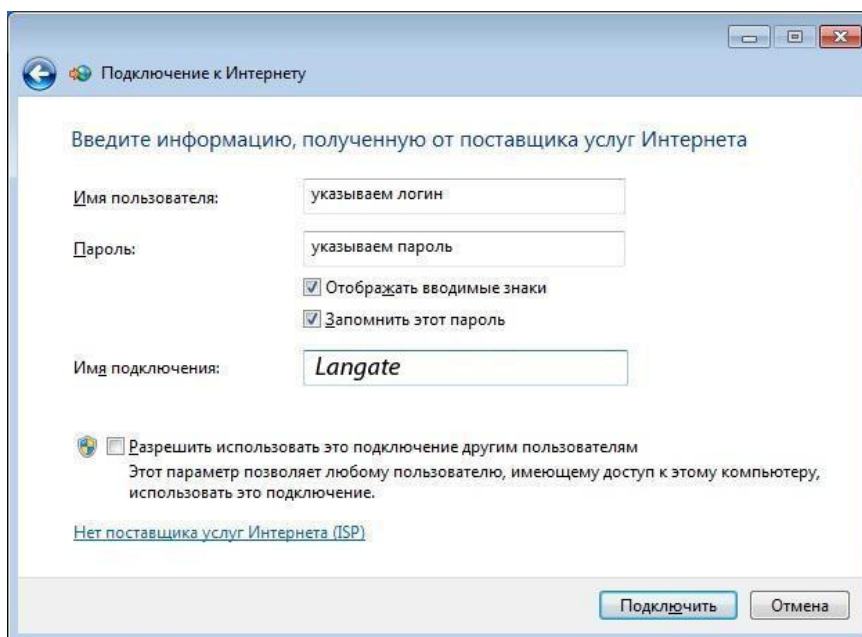
6. Далі введіть в відповідні поля:

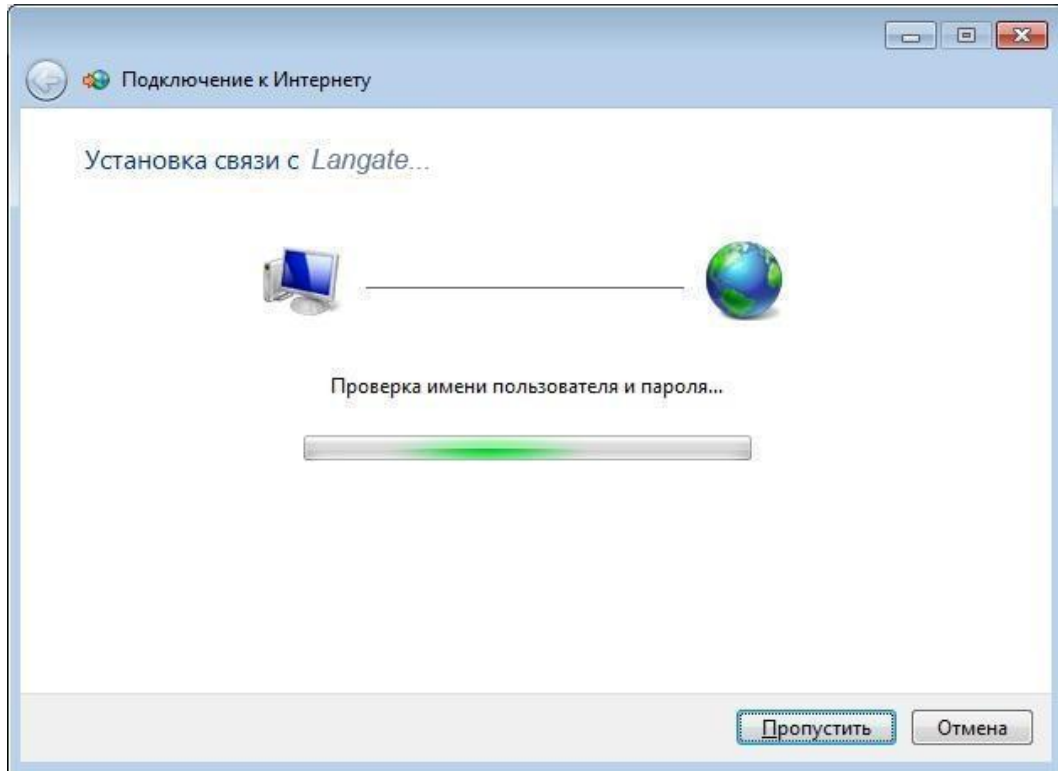
Имя пользователя – логін Langate

Пароль - пароль Langate

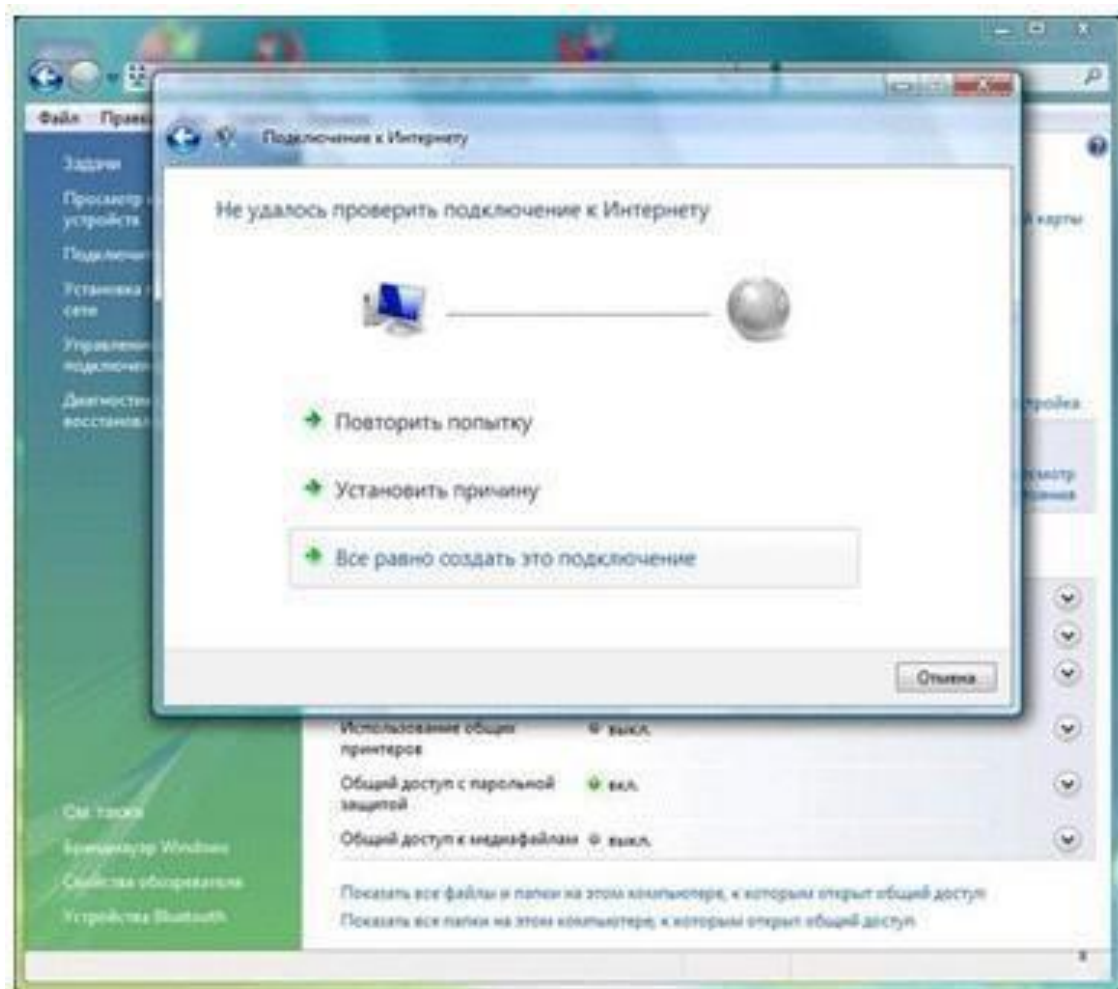
Имя подключения- Langate

Встановіть галочки в пунктах «Отображать вводимые знаки», «Запомнить этот пароль», натисніть «Подключить».

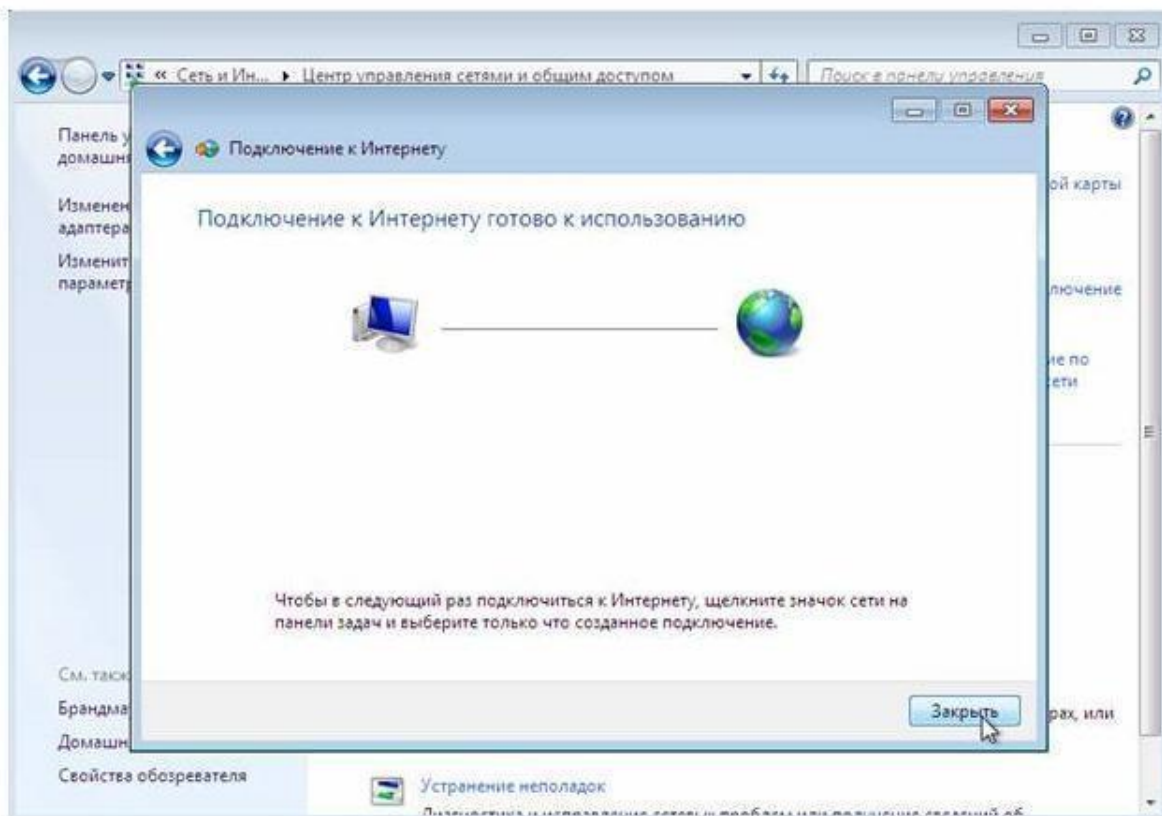




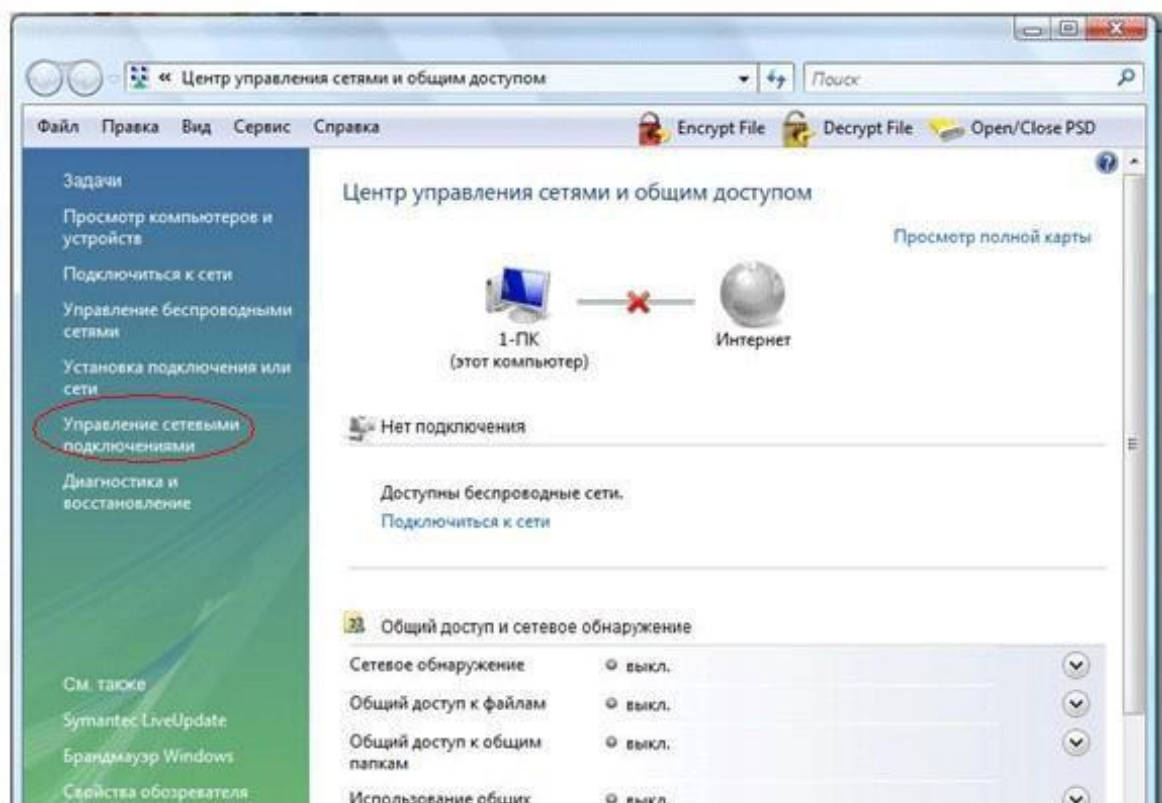
7. Дочекайтесь повідомлення про помилку та оберіть пункт «Все равно создать это подключение»:



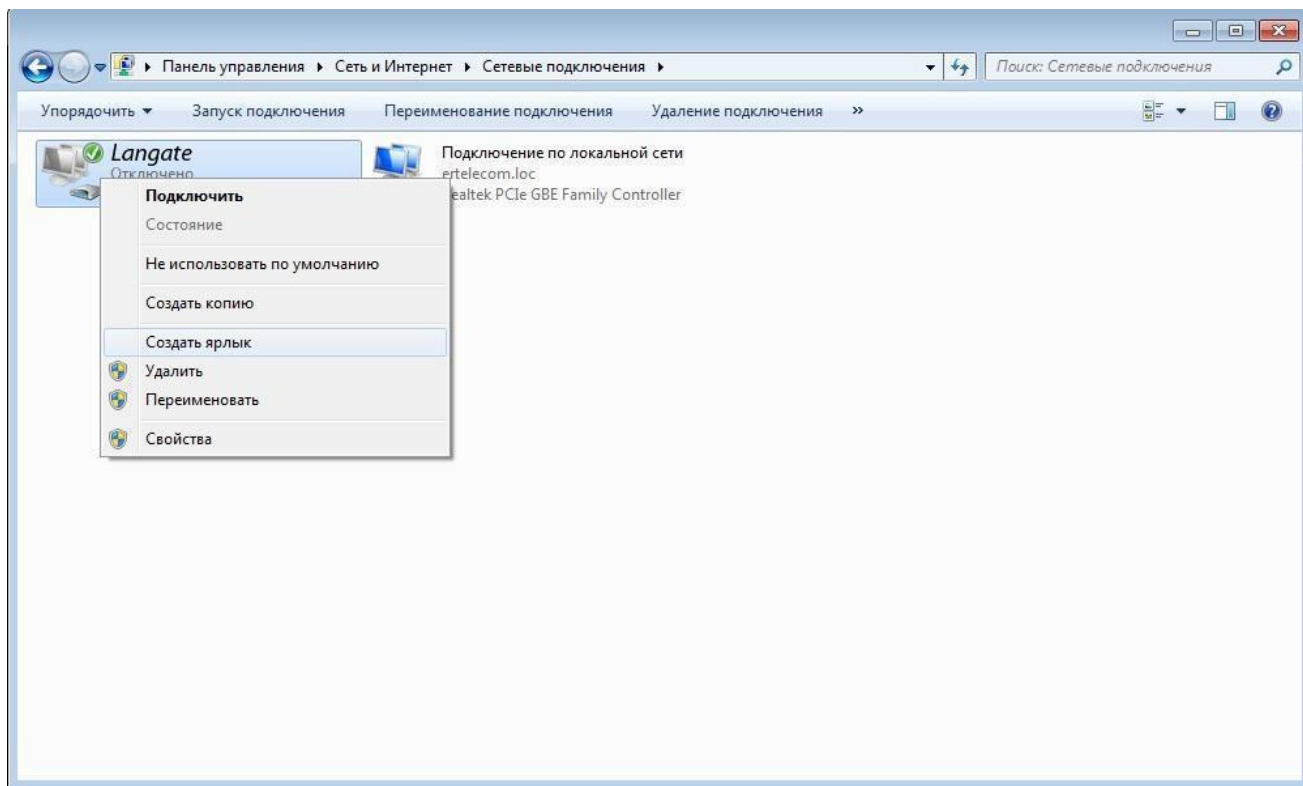
8. Дочекайтесь повідомлення про те, що підключення готове до використання, далі натисніть клавішу «Закрити».



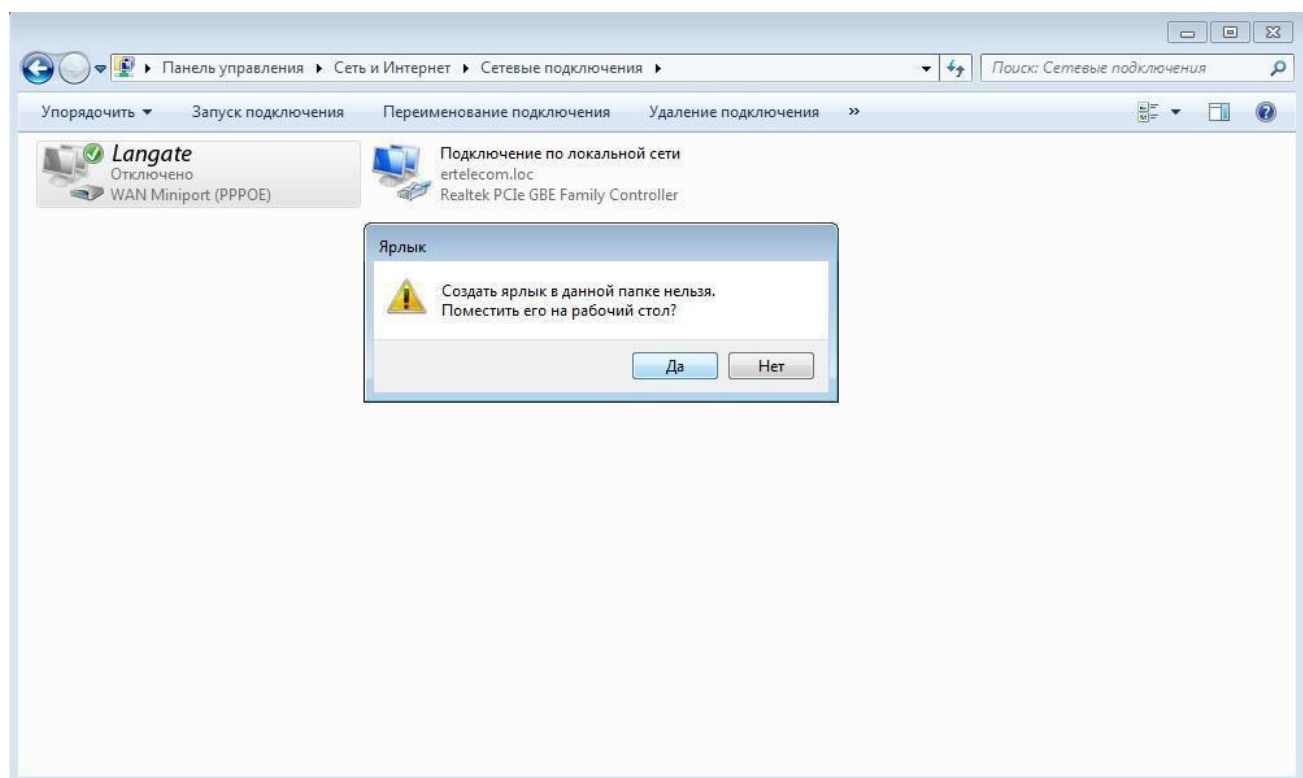
9. Додайте ярлик створеного підключення на «Робочий стол». Оберіть «Управление сетевыми подключениями»:



10. Правую клавiшею мишi вiдкрийте контекстне меню i оберiть пункт «Создать ярлык».

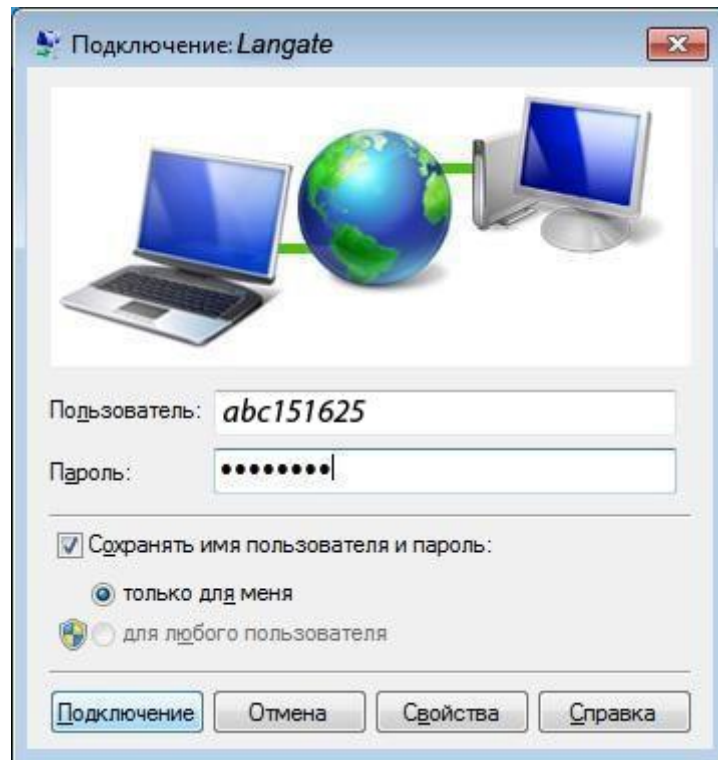


11. В додатковому вiкнi оберiть вiдповiдь «Да».





- 12.** На робочому столі знайдіть створений ярлик та запустіть його подвійним клацанням миші (ліва клавіша). У вікні, що з'явилося, натисніть клавішу «Подключение».



Створення підключення успішно завершено.