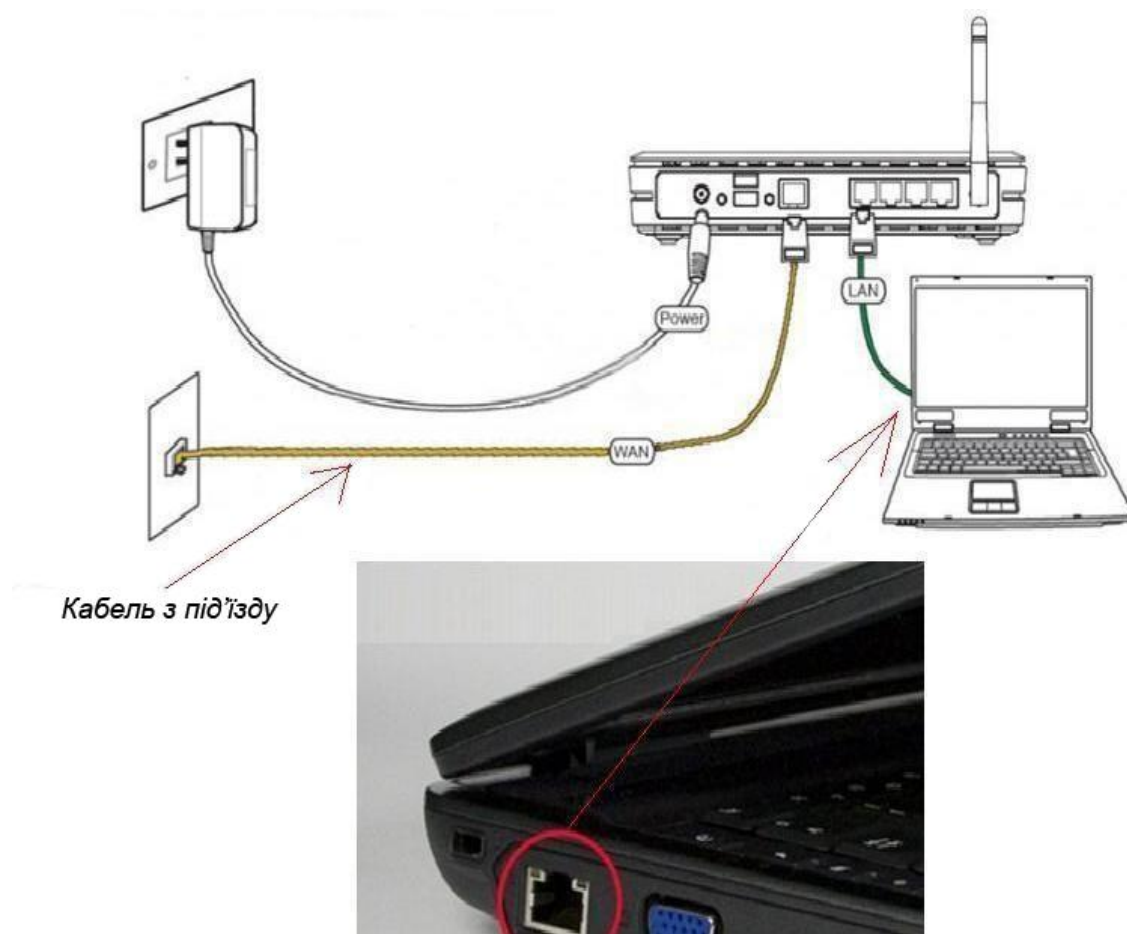


Налаштування роутера ZYXEL KEENETIC LITE

1. Підготовка до налаштування роутера:

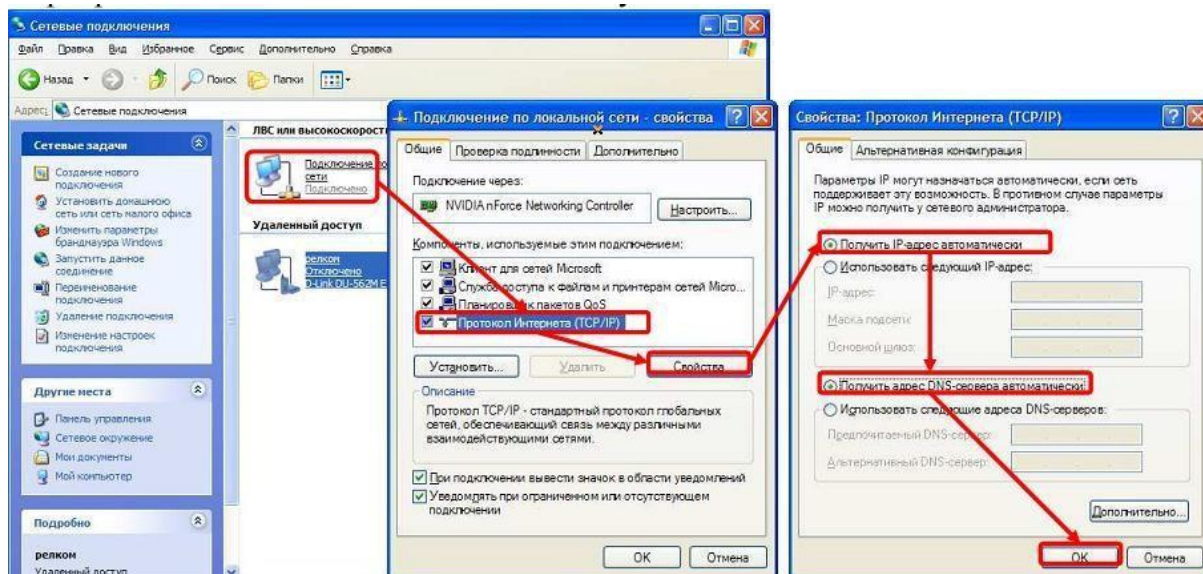
Ввімкніть роутер в мережу живлення. Підключіть кабель з під'їзду в роз'єм WAN (Internet). З'єднайте роутер з комп'ютером коротким кабелем, який йде в комплекті з роутером. Один роз'єм ввімкніть в мережеву карту комп'ютера, інший в один з LAN портів роутера.



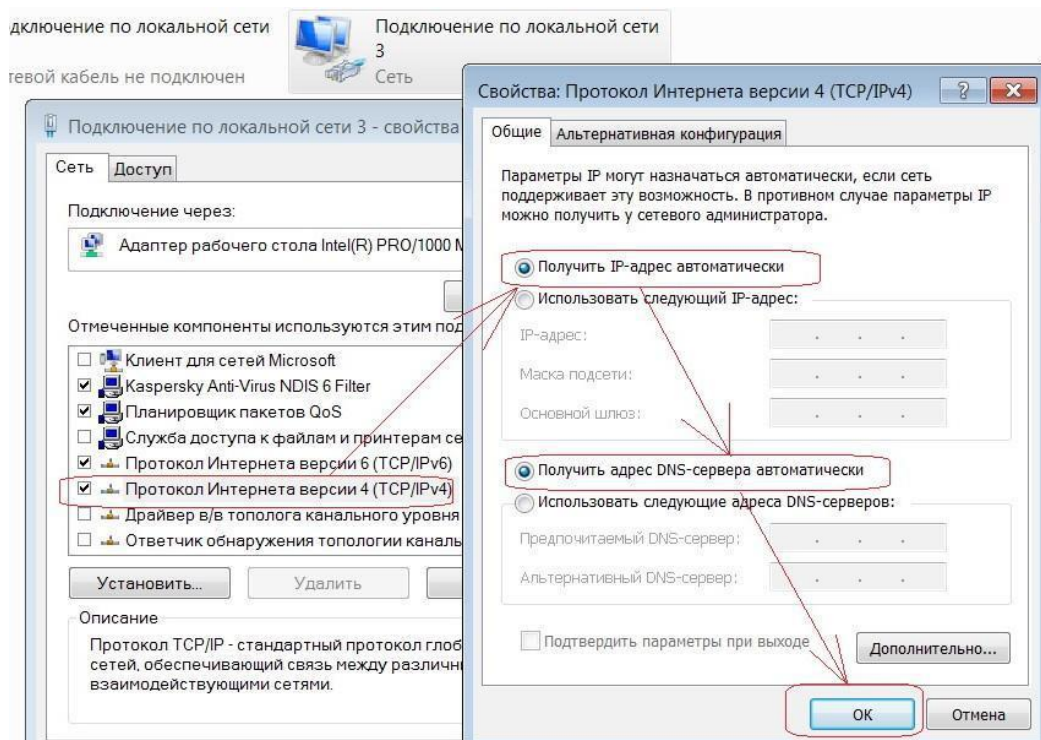
Далі необхідно перевірити налаштування локальної мережі на комп'ютері.

Для Windows XP: Пуск → Панель управління → (Сеть и подключение к интернет) → Сетевые подключения → Подключение по локальной сети → Свойства → Протокол Интернета TCP/IP.

Поставте крапочку «Получить IP-адрес автоматически» → ОК, в попередньому вікні також ОК.



Для Windows 7: Пуск → Панель управления → (Сеть и Интернет) → Центр управления сетями и общим доступом → Изменение параметров адаптера → Подключение по локальной сети → Свойства → Протокол Интернета TCP/IPv4. Поставьте крапochку «Получить IP-адрес автоматически» → ОК, в попередньому вікні також ОК.

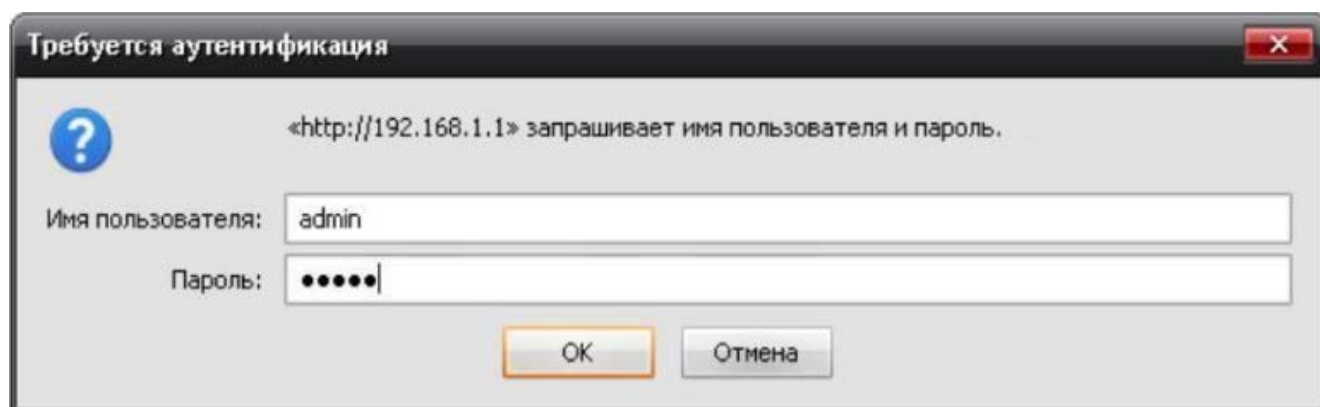


Для входу в налаштування роутера в адресному полі браузера, введіть адресу 192.168.1.1 та натисніть клавішу Enter.

Якщо все зроблено вірно, то відкриється інтерфейс для налаштування роутера.

2. Введіть логін та пароль в форму авторизації (за замовчуванням **логін: admin**, **пароль: 1234**) та натисніть ОК.

Після успішної авторизації Ви потрапите на веб-інтерфейс управління роутером.



3. Далі натисніть кнопку **«Интернет»** в меню, що знаходиться в лівій частині вікна

виберіть вкладку **«Авторизация»**.

В полі **«Протокол доступа в Интернет»** з випадаючого списку виберіть варіант **«PPPoE»**.

Потрібно поставити галочку **«Получить IP -адрес автоматически?»**

Нижче бачимо два поля **«Имя пользователя»** і **«Пароль»**, в них необхідно прописати **логин** і **пароль** для доступу в Інтернет. В самому низу справа натисніть **«Применить»**.

Монитор

KEENETIC LITE

- Интернет ←
- Подключение
- Авторизация
- Доменное имя
- Маршруты
- Домашняя сеть
- Сеть Wi-Fi
- Фильтры
- Система
- Выход

Авторизация пользователя

Если для подключения к Интернету необходима аутентификация, выберите протокол доступа в Интернет и укажите регистрационные данные, предоставленные провайдером. Можно также активировать протокол 802.1x, если это требуется для подключения к сети провайдера.

Авторизация в сети провайдера по протоколу 802.1x

Протокол доступа в Интернет: **PPPoE**

Обратите внимание: часто для PPPoE-подключений требуется отключить IP на WAN-интерфейсе.

Отключить IP адрес WAN-интерфейса

Имя сервиса:

Имя концентратора:

Имя пользователя: **Логін** обязательное поле

Пароль: **Пароль** обязательное поле

Метод проверки подлинности: Автоопределение

Безопасность данных (MPPE): Не используется

Получать IP-адрес автоматически

Размер MTU (1000–1492 байт):

Размер MRU (1000–1500 байт):

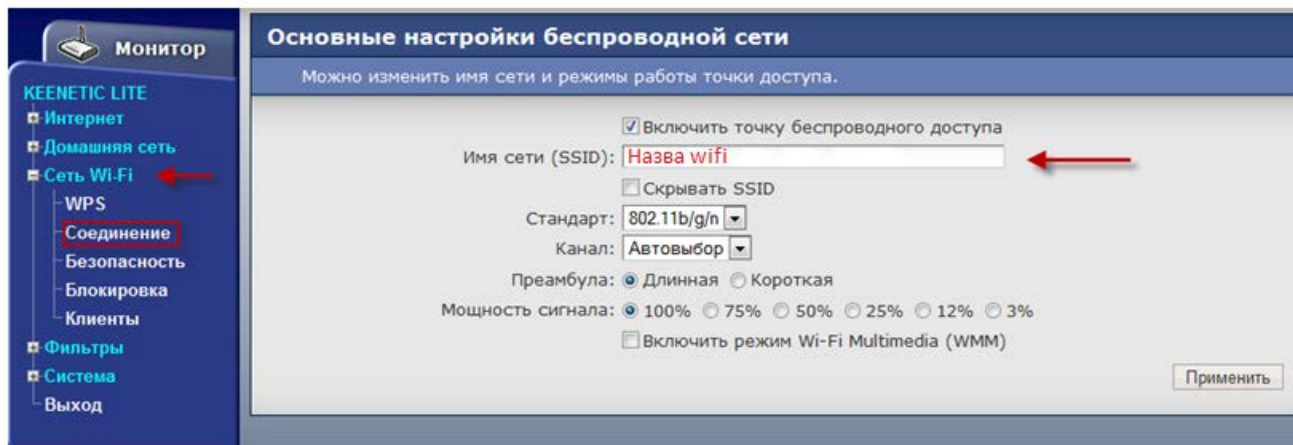
Состояние подключения: Нет соединения

Использовать как основное соединение

В усіх інших полях змінювати нічого не потрібно. Після збереження налаштувань, роутер автоматично встановить з'єднання з Інтернетом. Щоб переконатись в цьому, необхідно відкрити будь-яку сторінку в додатковій вкладці браузера. Після цього можна перейти до налаштування бездротової мережі.

4. Зліва натисніть кнопку «Сеть Wi-Fi» і перейдіть на вкладку «Соединение»

В полі «SSID» вкажіть ім'я для Вашої Wi-Fi мережі.

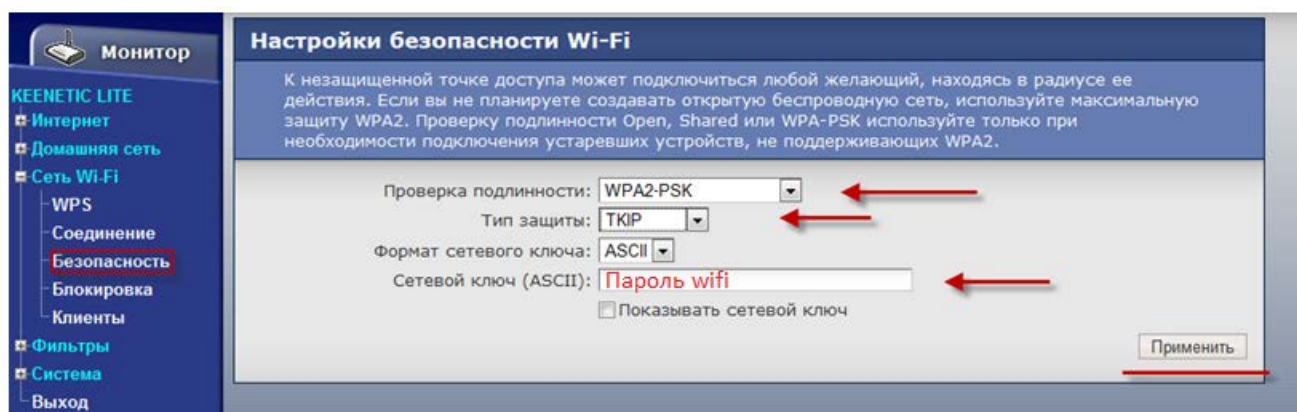


Тепер перейдіть до вкладки зліва «Безопасность»

В полі «Метод проверки подлинности» поставте WPA2-PSK

Після чого потрібно вибрати в полі «Тип защиты» TKIP

Пропишуєм пароль в «Сетевой ключ (ASCII)WPA», пароль повинен складатися не менше ніж з 8 символів. Внизу справа натисніть «Применить»:



На цьому налаштування маршрутизатора закінчене, Вам залишається лише підключити будь-які прилади до бездротової мережі, яку Ви створили, використовуючи ключ безпеки.

Приємного користування!